

Légende :

- 115 Numéros cadastraux
- Application fiscale issue du plan cadastral
- Limite de fait du domaine public routier
- Limite de propriété
- Borne OGE
- Acte registre (marque peinture, clou, etc...)
- Signe d'appropriation
- Etat des lieux
- Closure légère avec sur supports
- Mur mitoyen
- Mur baïeux
- Mur de cloisonnement
- Bornure (trotoir, bords, etc...)
- Bâtiment
- Talus
- Propriété de la Commune de CLERMONT-L'HERAULT occupée par le propriétaire riverain (FDI HABITAT)
- Propriété du propriétaire riverain (FDI HABITAT)
- Propriété affectée à l'usage du public

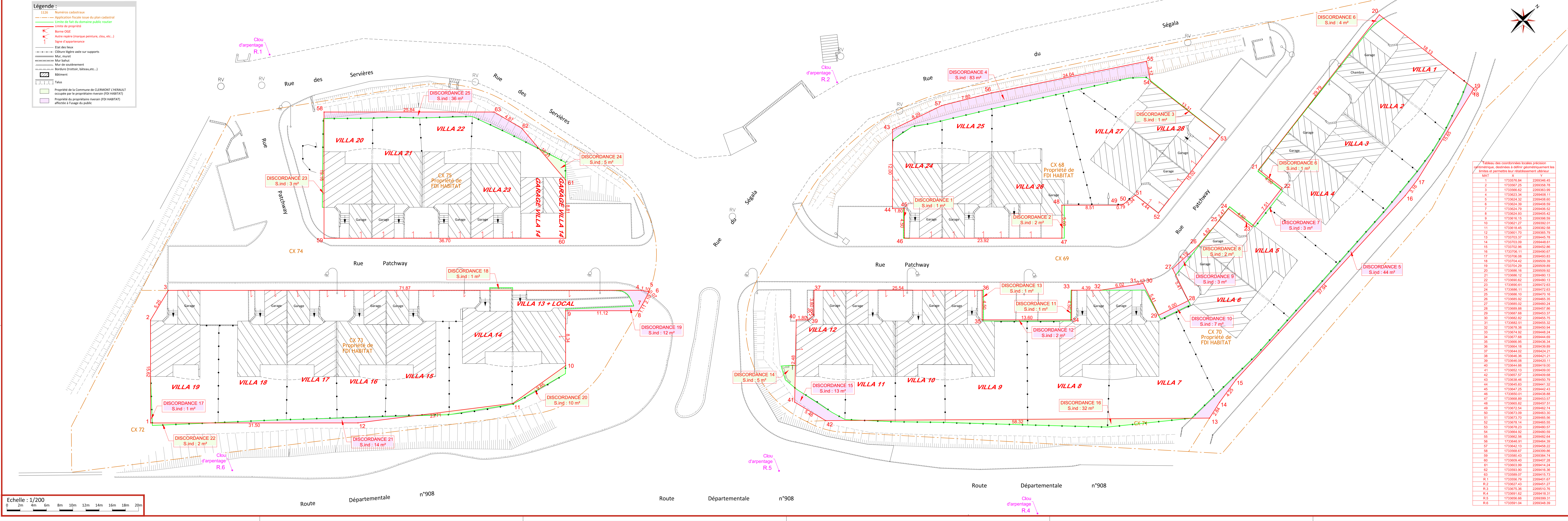


Tableau des coordonnées locales précises géométriques destinées à définir géométriquement les limites et permettre leur rétablissement ultérieur

MAT	X	Y
1	1733576.84	2269348.45
2	1733567.25	2269358.78
3	1733568.62	2269363.92
4	1733623.34	2269406.11
5	1733624.32	2269409.60
6	1733624.39	2269410.59
7	1733624.79	2269406.52
8	1733624.83	2269405.42
9	1733618.15	2269392.01
10	1733621.27	2269392.01
11	1733618.45	2269392.58
12	1733601.70	2269385.79
13	1733703.37	2269445.78
14	1733703.09	2269446.61
15	1733702.96	2269452.86
16	1733706.11	2269450.67
17	1733704.42	2269509.39
18	1733704.42	2269509.39
19	1733704.29	2269509.89
20	1733686.18	2269509.92
21	1733686.12	2269480.13
22	1733690.62	2269490.13
23	1733686.61	2269472.63
24	1733686.11	2269472.63
25	1733686.18	2269474.16
26	1733685.92	2269455.35
27	1733685.02	2269450.24
28	1733688.68	2269451.86
29	1733687.68	2269453.37
30	1733682.82	2269455.75
31	1733682.54	2269455.52
32	1733678.38	2269450.94
33	1733674.92	2269446.24
34	1733677.68	2269444.69
35	1733666.95	2269436.34
36	1733664.18	2269424.99
37	1733644.02	2269424.21
38	1733646.36	2269421.21
39	1733646.08	2269424.11
40	1733644.66	2269419.00
41	1733652.13	2269409.20
42	1733653.57	2269404.68
43	1733648.46	2269450.79
44	1733645.83	2269441.32
45	1733647.25	2269442.43
46	1733660.01	2269438.88
47	1733668.89	2269453.07
48	1733668.62	2269451.81
49	1733672.54	2269462.74
50	1733673.99	2269463.38
51	1733673.70	2269465.66
52	1733676.14	2269465.55
53	1733676.23	2269465.11
54	1733664.92	2269450.59
55	1733662.56	2269462.64
56	1733668.01	2269464.39
57	1733642.13	2269458.22
58	1733566.67	2269399.86
59	1733568.43	2269416.74
60	1733569.40	2269407.28
61	1733563.89	2269414.24
62	1733563.89	2269416.36
63	1733569.07	2269415.73
R.1	1733566.78	2269403.67
R.2	1733627.43	2269451.27
R.3	1733675.36	2269510.76
R.4	1733681.62	2269416.51
R.5	1733656.66	2269399.31
R.6	1733691.04	2269348.39

